



# Cat<sup>®</sup> 305.5E2 CR

## HYDRAULISCHE MINIGRAAFMACHINE

### KENMERKEN:

De Cat<sup>®</sup> 305.5E2 CR hydraulische minigraafmachine levert hoge prestaties, duurzaamheid en veelzijdigheid in een compact ontwerp, om u te helpen werken in uiteenlopende toepassingen. De 305.5E2 CR heeft de volgende kenmerken:

- **De ruime werkomgeving voor de machinist** biedt toonaangevend comfort voor de sector, ergonomisch ontworpen 100% servobesturing en uitstekend zicht voor superieure productiviteit en veiligheid tijdens het werk.
- **Het ontwerp met compacte straal** zorgt ervoor dat u in krappe ruimtes kunt werken. Bij draaiing steekt de opbouw ten hoogste 140 mm uit buiten de onderwagen, zodat de machinist zich kan concentreren op het werk en zich niet druk hoeft te maken over de achterkant van de machine.
- **Het hoogwaardige lastafhankelijke hydraulisch systeem** met opbrengstverdeling zorgt voor een grote precisie, efficiënte prestaties en een betere beheersbaarheid.
- **Een breed assortiment Cat uitrustingsstukken** maakt van de Cat hydraulische minigraafmachine een veelzijdige machine die kan voldoen aan de eisen van elk werkterrein.
- **De draaiing van de laadbak met meer dan 200 graden** zorgt voor minder materiaalverlies bij het laden van trucks en gemakkelijker vlak afgraven van wanden zonder dat de machine verplaatst hoeft te worden.
- **Service en onderhoud zijn handig**, dankzij eenvoudig bereikbare punten voor dagelijkse controle, en de verversings- en vervangingsinterval van 500 bedrijfsuren voor de motorolie en het motoroliefilter, de smeerinterval van 500 bedrijfsuren van het uitrustingsstuk vóór, de S-O-S<sup>SM</sup>-klep voor oliemonsterafname en de algemene duurzaamheid verlagen de bedrijfskosten en de stilstandtijd van de machine.
- **Het COMPASS-bedieningspaneel** is een standaardvoorziening waarmee de machinist eenvoudig extra debieten kan afstellen voor optimale prestaties van het uitrustingsstuk, de modus voor automatisch stationair draaien of de zuinigere modus kan inschakelen voor een lager brandstofverbruik, en met één druk op een knop het beveiligingssysteem kan inschakelen ter bescherming van waardevol materieel.
- **Cat dealers bieden u ongeëvenaarde klantenondersteuning** met uitstekende materieelbeheerdiensten, onderhoud van materieel en snel leverbare onderdelen, wat leidt tot optimale prestaties, betrouwbaarheid en winst.

## Specificaties

### Motor

|  |          |         |
|--|----------|---------|
| Motor type*                                | Cat C2.4 |         |
| <b>Nominaal nettovermogen bij 2200 tpm</b> |          |         |
| ISO 9249/EEG 80/1269                       | 32,9 kW  | 44,1 pk |
| <b>Brutovermogen</b>                       |          |         |
| ISO 14396                                  | 34,1 kW  | 45,7 pk |
| Boring                                     | 87 mm    |         |
| Slag                                       | 102,4 mm |         |
| Cilinderinhoud                             | 2,4 l    |         |

\*Voldoet aan de emissienormen U.S. EPA Tier 4 Interim/EU Stage IIIA.

### Gewicht\*

|  |         |
|--|---------|
| Gewicht – overkapping, standaardgraafarm | 5217 kg |
| Gewicht – overkapping, lange graafarm    | 5259 kg |
| Gewicht – cabine, standaardgraafarm      | 5380 kg |
| Gewicht – cabine, lange graafarm         | 5423 kg |

\*Gewicht inclusief contragewicht, rubberen rupsen, laadbak, machinist, volledige brandstoftank en extra leidingen.

### Inhouden

|                     |        |
|---------------------|--------|
| Koelsysteem         | 10,5 l |
| Motorolie           | 9,5 l  |
| Brandstoftank       | 63 l   |
| Hydrauliekolietank  | 68,3 l |
| Hydraulisch systeem | 78 l   |

### Rijsysteem

|  |          |
|--|----------|
| Rijsnelheid – hoog                     | 4,5 km/h |
| Rijsnelheid – laag                     | 2,8 km/h |
| Maximale tractiekracht – hoge snelheid | 26,8 kN  |
| Maximale tractiekracht – lage snelheid | 47,8 kN  |
| Bodemdruk – overkapping                | 31 kPa   |
| Bodemdruk – cabine                     | 31,9 kPa |
| Hellingvermogen (maximaal)             | 30°      |

### Hydraulisch systeem

|  |           |
|--|-----------|
| Hydrauliek met lastdetectie met zuigerpomp met variabel slagvolume |           |
| Pompopbrengst bij 2400 tpm   | 150 l/min |
| Bedrijfsdruk – uitrusting  | 245 bar   |
| Bedrijfsdruk – rijden  | 245 bar   |
| Bedrijfsdruk – zwenken   | 216 bar   |
| Extra circuit – primair (186 bar)                                  | 80 l/min  |
| Extra circuit – secundair (174 bar)                                | 25 l/min  |
| Graafkracht – graafarm (standaard)                                 | 28,9 kN   |
| Graafkracht – graafarm (lang)                                      | 24,8 kN   |
| Graafkracht – bak  | 50,9 kN   |

# 305.5E2 CR hydraulische minigraafmachine

## Zwenksysteem

|   |        |
|---|--------|
| Zwenksnelheid van machine                     | 10 tpm |
| Zwenken van de giek – links* (zonder aanslag) | 80°    |
| Zwenken van de giek – links* (met aanslag)    | 60°    |
| Zwenken van de giek – rechts                  | 50°    |

\*Automatische zwenkrem, met veren aangezet, hydraulisch gelost

## Blad

|             |         |
|-------------|---------|
| Breedte     | 1980 mm |
| Hoogte      | 375 mm  |
| Graafdiepte | 555 mm  |
| Hefhoogte   | 405 mm  |

## Bedrijfsspecificaties

|                            |          |
|----------------------------|----------|
| Graafarmlengte – standaard | 1420 mm  |
| Graafarmlengte – lang      | 1820 mm  |
| Contragewicht              | 165,3 kg |

## Onderwagen

|                    |                   |
|--------------------|-------------------|
| Aantal draagrollen | 3                 |
| Aantal looprollen  | 3                 |
| Type looprollen    | Drievoudige flens |

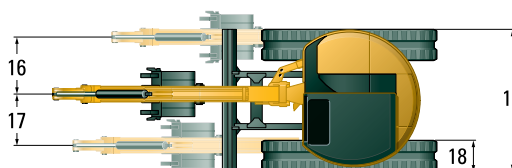
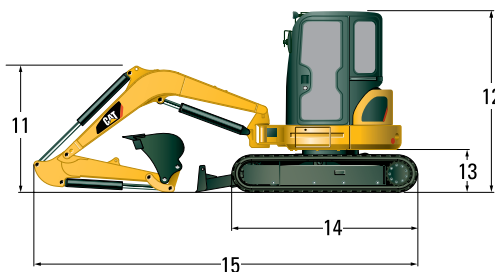
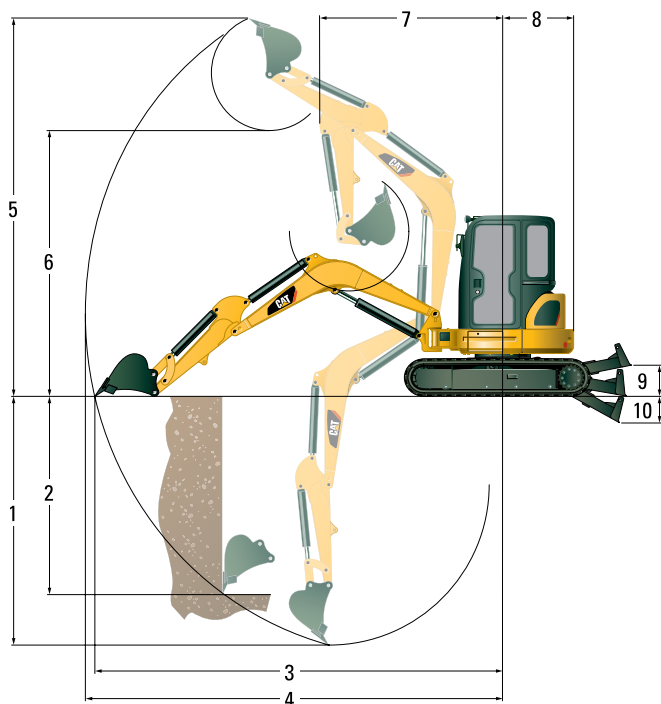
## Certificering – cabine en overkapping

|  |                      |
|--|----------------------|
| ROPS-constructie (bescherming bij omkantelen)    | ISO 12117-2          |
| TOPS-constructie (kantelbeveiligingsconstructie) | ISO 12117            |
| Bovenste afscherming                             | ISO 10262 (niveau I) |

## Hefvermogens op maaiveldhoogte\*

| Hefpuntstraal |    | 3000 mm |         | 4500 mm |         |
|---------------|----|---------|---------|---------|---------|
|               |    | Vóór    | Zijkant | Vóór    | Zijkant |
| Blad omlaag   | kg | 2590    | 1290    | 1380    | 690     |
| Blad omhoog   | kg | 1550    | 1150    | 820     | 620     |

\*De bovenstaande hefvermogens voldoen aan de norm ISO 10567:2007 voor het hefvermogen van hydraulische graafmachines en ze blijven onder 87% van het hydraulische hefvermogen of 75% van het kantelmoment. Het gewicht van de graafbak is niet meegerekend in deze tabel. De hefvermogens gelden voor een standaardgraafarm.



## Afmetingen

|   | Standaardgraafarm | Lange graafarm |
|---|-------------------|----------------|
|   | mm                | mm             |
| 1 Graafdiepte                           | 3470              | 3870           |
| 2 Verticale wand                        | 2330              | 2730           |
| 3 Maximale reikwijdte op maaiveldhoogte | 5630              | 6020           |
| 4 Maximale reikwijdte                   | 5790              | 6170           |
| 5 Maximale graafhoogte                  | 5330              | 5590           |
| 6 Maximale vrije storthoogte            | 3820              | 4080           |
| 7 Reikwijdte giek ingeschoven           | 2400              | 2530           |
| 8 Zwenkstraal over achterkant           | 1130              | 1130           |
| 9 Maximale bladhoogte                   | 405               | 405            |
| 10 Maximale bladdiepte                  | 555               | 555            |

|                                    | Standaardgraafarm | Lange graafarm |
|------------------------------------|-------------------|----------------|
|                                    | mm                | mm             |
| 11 Giekhogte in transportstand     | 1740              | 2150           |
| 12 Totale transporthoogte          | 2550              | 2550           |
| 13 Zwenklagerhoogte                | 615               | 615            |
| 14 Totale lengte onderwagen        | 2580              | 2580           |
| 15 Totale transportlengte          | 5330              | 5460           |
| 16 Zwenken van de giek naar rechts | 785               | 785            |
| 17 Zwenken van de giek naar links  | 695               | 695            |
| 18 Breedte van rupsriem/rupsplaten | 400               | 400            |
| 19 Totale rupsbreedte              | 1980              | 1980           |

## STANDAARDUITRUSTING

---

- Afsluitbare opbergruimte
- Afsluitbare tankdop
- Automatisch rijden met twee versnellingen
- Automatisch stationair draaien van motor
- Automatische zwenkrem
- Bedieningschemawisselaar (niet leverbaar in Europa)
- Bekerhouder
- Beschermkap voor giekcilinder
- Claxon
- COMPASS-display
- Continue stroom
- Diefstalbeveiligingssysteem
- Dozerblad met zweeffunctie
- Dynamo
- Extra hydrauliekleidingen, 1- en 2-richtingsdebiet (gecombineerde functie)
- Geveerde stoel, vinyl bekleding
- Graafarm met 'duimvoorbereiding' (standaarduitrusting voor alle regio's behalve Europa)
- Hijsoog op bakscharniermechanisme (standaarduitrusting voor alle regio's behalve Europa)
- Hydrauliekoliekoeler
- Instellingen voor zuinige modus
- Joysticks met 100% servobesturing
- Kledinghaak
- Meters of verkliekkers voor brandstofniveau, temperatuur van de motorcoelvroelstof, urenteller, motoroliedruk, luchtfilter, dynamo en gloeibougies, onderhoudsinterval
- Onderhoudsvrije accu
- Op cabine gemonteerde werklamp
- Oprolbare veiligheidsgordel
- Overkapping met FOPS (Falling Objects Protection Structure: beschermingsconstructie tegen vallende voorwerpen) ISO 10262 (niveau 1) en TOPS (Tip Over Protection: kantelbeveiligingsconstructie) ISO 12117
- Penverbindingen, onderhoudsarm
- Rijalarm (optioneel in Europa)
- Rijpedalen
- Rubberen rups
- Snelkoppelingen voor extra leidingen
- Standaardgraafarm
- Verstelbare armlenningen
- Verstelbare extra-stromingsregeling voor uitrustingsstukken
- Vloermat

## EXTRA UITRUSTING

---

- Airconditioning
- Cabine, radiovoorbereiding met FOPS ISO 10262 (niveau 1), ROPS ISO 12117-2 en kantelbeveiligingsconstructie (TOPS) ISO 12117 met verwarmers/ontdooier, binnenverlichting en ruitenwisser/-sproeier
- Extra conragewicht voor extreme heftoepassingen
- Geveerde stoel met hoge rugleuning, stoffen bekleding
- Hydraulische snelkoppelingleidingen
- Lange graafarm
- Milieuvriendelijke aftapkraan voor hydrauliekolietank
- Motorblokverwarmer
- Op giek gemonteerde lamp
- Secundaire extra hydrauliekleidingen
- Snelkoppeling, mechanisch of hydraulisch
- Spiegels voor cabine en overkapping
- Stalen rups en stalen rups met rubberen platen
- Terugslagklep van giek
- Terugslagklep van graafarm
- Verstelbaar dozerblad met zweeffunctie
- Zwaailampbus voor machines met overkapping

Voor meer complete informatie over Cat producten, dealdiensten en industrieoplossingen kunt u ons op internet bezoeken op [www.cat.com](http://www.cat.com)

© 2014 Caterpillar  
Alle rechten voorbehouden  
Gedrukt in de VS

Materialen en specificaties kunnen zonder kennisgeving worden gewijzigd. De op de foto's afgebeelde machines kunnen voorzien zijn van extra uitrusting. Neem contact op met uw Cat dealer voor leverbare opties.

CAT, CATERPILLAR, SAFETY.CAT.COM, hun respectievelijke logo's, "Caterpillar Yellow" en de "Power Edge" trade dress alsmede de bedrijfs- en productidentiteit die hier gebruikt worden, zijn handelsmerken van Caterpillar en mogen niet zonder toestemming gebruikt worden.

ADHQ7320 (07-14)  
(Vertaling: 08-14)

