



Cat[®] 305.5E CR2

MINIPELLE HYDRAULIQUE

CARACTÉRISTIQUES :

La Minipelle hydraulique Cat[®] 305.5E2 CR vous offre des performances, une longévité et une polyvalence exceptionnelles dans une conception compacte permettant de travailler dans un large éventail d'applications. Le modèle 305.5E2 CR offre les caractéristiques suivantes :

- **Le poste de conduite spacieux** offre un niveau de confort exceptionnel, des commandes ergonomiques entièrement asservies et une excellente visibilité, pour une productivité et une sécurité optimales sur le chantier.
- **Grâce à sa conception à rayon réduit**, vous pouvez travailler dans des espaces restreints. Le rayon de la partie supérieure de la machine reste à moins de 140 mm du train de roulement. Le conducteur peut donc se concentrer sur la tâche à accomplir sans se soucier de l'arrière de la machine.
- **Le circuit hydraulique haute définition** offre une capacité de détection de charge et de répartition du débit assurant un fonctionnement précis, des performances efficaces et une maniabilité optimale.
- **Grâce au large éventail d'outils de travail Cat**, la Minipelle hydraulique Cat est une machine polyvalente capable de satisfaire aux exigences de n'importe quel chantier.
- **La rotation du godet sur plus de 200 degrés** garantit une meilleure rétention des matériaux pendant le chargement des tombereaux et facilite l'excavation sur paroi lisse car il n'est pas nécessaire de repositionner la machine.
- **Les exigences d'entretien** peu astreignantes permettent de réduire les coûts d'exploitation et le temps d'immobilisation des machines : simplicité d'accès aux points de contrôle quotidien, intervalle de changement de l'huile moteur et du filtre de 500 heures, intervalle de graissage de l'équipement avant de 500 heures, robinet de prélèvement d'échantillons d'huile S•O•SSM et longévité exceptionnelle.
- **Le panneau de commande COMPASS** est une caractéristique montée en série sur la machine. Il permet au conducteur de régler facilement les débits auxiliaires pour obtenir les performances maximales de l'outil de travail, d'activer le ralenti automatique ou le mode économie pour un meilleur rendement énergétique, et d'utiliser le système de sécurité pour assurer la protection de précieux équipements par simple pression sur un bouton.
- **Les concessionnaires Cat vous offrent une assistance client inégalée** avec de remarquables services de gestion et de maintenance des équipements, et une excellente disponibilité des pièces, ce qui se traduit par une optimisation des performances, de la fiabilité et des bénéfices.

Spécifications

Moteur

Modèle de moteur*	C2.4 Cat	
Puissance nominale nette à 2 200 tr/min ISO 9249/CEE 80/1269	32,9 kW	44,1 hp
Puissance brute ISO 14396	34,1 kW	45,7 hp
Alésage	87 mm	
Course	102,4 mm	
Cylindrée	2,4 l	

*Conforme à la norme américaine EPA Tier 4 Interim et à la norme européenne Niveau IIIA sur les émissions.

Poids*

Poids : toit, bras standard	5 217 kg
Poids : toit, bras long	5 259 kg
Poids : cabine, bras standard	5 380 kg
Poids : cabine, bras long	5 423 kg

*Le poids comprend le contrepoids, les chaînes en caoutchouc, le godet, le conducteur, le réservoir de carburant plein et les canalisations auxiliaires remplies.

Contenances

Circuit de refroidissement	10,5 l
Huile moteur	9,5 l
Réservoir de carburant	63 l
Réservoir hydraulique	68,3 l
Circuit hydraulique	78 l

Système de translation

Vitesse de translation élevée	4,5 km/h
Vitesse de translation lente	2,8 km/h
Force de traction maximale à vitesse élevée	26,8 kN
Force de traction maximale à vitesse réduite	47,8 kN
Pression au sol : toit	31 kPa
Pression au sol : cabine	31,9 kPa
Performances en côte (maximum)	30°

Circuit hydraulique

Circuit hydraulique à détection de charge avec pompe à pistons à cylindrée variable	
Débit de la pompe à 2 400 tr/min	150 l/min
Pression en ordre de marche – équipement	245 bar
Pression en ordre de marche – translation	245 bar
Pression en ordre de marche – orientation	216 bar
Circuit auxiliaire principal (186 bar/2 734 psi)	80 l/min
Circuit auxiliaire secondaire (174 bar/2 524 psi)	25 l/min
Force d'excavation du bras (standard)	28,9 kN
Force d'excavation du bras (long)	24,8 kN
Force d'excavation du godet	50,9 kN

Minipelle hydraulique 305.5E2 CR

Système d'orientation

Vitesse de rotation de la machine	10 tr/min
Orientation de la flèche : gauche* (sans arrêt)	80°
Orientation de la flèche : gauche* (avec arrêt)	60°
Orientation de la flèche droite	50°

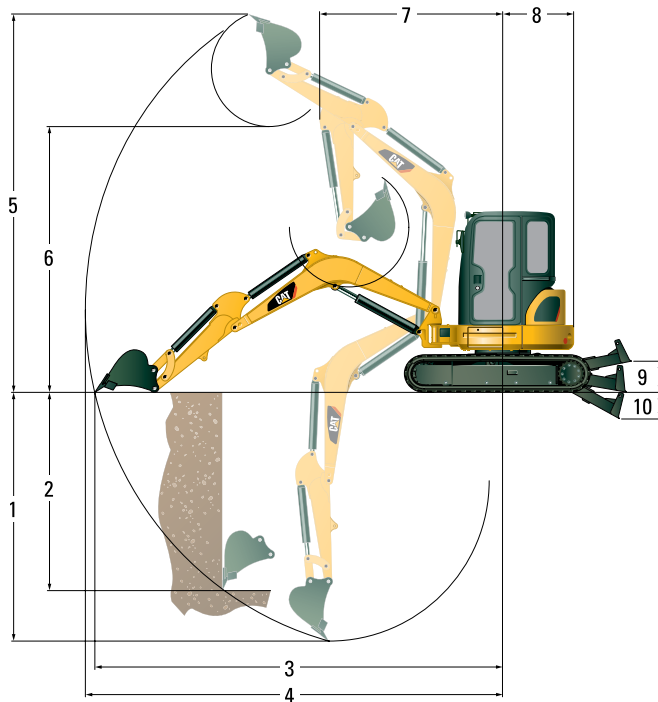
*Frein de tourelle automatique, actionné par ressort, relâchement hydraulique.

Lame

Largeur	1 980 mm
Hauteur	375 mm
Profondeur d'excavation	555 mm
Hauteur de levage	405 mm

Caractéristiques de fonctionnement

Longueur de bras : standard	1 420 mm
Longueur de bras : long	1 820 mm
Contrepoids	165,3 kg



Train de roulement

Nombre de galets supérieurs	3
Nombre de galets inférieurs	3
Type de galet inférieur	À triple bride

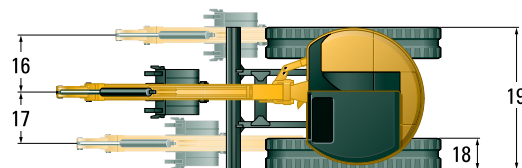
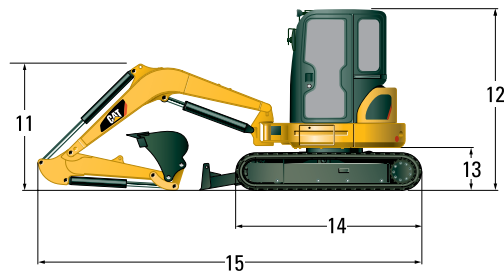
Certification : cabine et toit

Cadre de protection en cas de retournement (ROPS)	ISO 12117-2
Cadre de protection en cas de renversement (TOPS)	ISO 12117
Protection supérieure	ISO 10262 (niveau I)

Capacités de levage au niveau du sol*

Rayon de levage		3 000 mm		4 500 mm	
		Avant	Côté	Avant	Côté
Lame abaissée	kg	2 590	1 290	1 380	690
Lame relevée	kg	1 550	1 150	820	620

*Les charges indiquées ci-dessus sont conformes à la norme ISO 10567:2007 relative à la capacité de levage hydraulique des pelles hydrauliques. Elles ne dépassent pas 87 % de la capacité de levage hydraulique ou 75 % de la charge limite d'équilibre. Le poids du godet de la pelle hydraulique n'est pas compris dans ce tableau. Les capacités de levage correspondent à celles d'un bras standard.



Dimensions

	Bras standard		Bras long	
	mm	mm	mm	mm
1 Profondeur d'excavation	3 470	3 870		
2 Paroi verticale	2 330	2 730		
3 Portée maximale au niveau du sol	5 630	6 020		
4 Portée maximale	5 790	6 170		
5 Hauteur d'excavation maximale	5 330	5 590		
6 Hauteur de vidage maximale	3 820	4 080		
7 Portée de la flèche	2 400	2 530		
8 Encombrement arrière	1 130	1 130		
9 Hauteur maximale de la lame	405	405		
10 Profondeur maximale de la lame	555	555		
11 Hauteur de la flèche en position d'expédition	1 740	2 150		
12 Hauteur d'expédition hors tout	2 550	2 550		
13 Hauteur du roulement de rotation	615	615		
14 Longueur du train de roulement hors tout	2 580	2 580		
15 Longueur d'expédition hors tout	5 330	5 460		
16 Orientation de la flèche droite	785	785		
17 Orientation de la flèche gauche	695	695		
18 Largeur de la bande de roulement/des patins	400	400		
19 Largeur de chaîne hors tout	1 980	1 980		

ÉQUIPEMENT STANDARD

- Accoudoirs réglables
- Alternateur
- Articulations à goupille de timonerie nécessitant peu d'entretien
- Avertisseur de translation (en option en Europe)
- Batterie sans entretien
- Bouchon de carburant verrouillable
- Bras maniables à l'aide du pouce (équipement standard dans toutes les régions sauf l'Europe)
- Bras standard
- Canalisations hydrauliques auxiliaires unidirectionnelles et bidirectionnelles (fonctions combinées)
- Ceinture de sécurité à enrouleur
- Chaîne en caoutchouc
- Coffre de rangement verrouillable
- Commande de débit auxiliaire réglable des outils de travail
- Crochet pour vêtements
- Débit continu
- Œilleton de levage sur timonerie de godet (en option en Europe, de série dans toutes les autres régions)
- Frein de stationnement de tourelle automatique
- Jauges ou indicateurs de niveau de carburant, température du liquide de refroidissement moteur, compteur d'entretien, pression de l'huile moteur, filtre à air, alternateur et bougies de préchauffage, intervalle d'entretien
- Klaxon
- Lame de refoulement avec fonction de flottement
- Manipulateurs de commande entièrement asservis
- Panneau d'affichage COMPASS
- Porte-gobelet
- Projecteur monté sur la cabine
- Protection pour vérin de flèche
- Pédales de translation
- Raccords rapides de canalisations hydrauliques auxiliaires
- Ralenti automatique du moteur
- Refroidisseur d'huile hydraulique
- Réglage du mode économie
- Siège à suspension, revêtement en vinyle
- Système de sécurité antivol
- Sélecteur de grille de commande (non disponible en Europe)
- Tapis de sol
- Toit avec FOPS ISO 10262 (Niveau 1) et cadre de protection en cas de retournement (TOPS) ISO 12117
- Translation automatique à deux vitesses

OPTIONS

- Attache rapide mécanique ou hydraulique
- Bras long
- Cabine avec prééquipement radio, cadre FOPS ISO 10262 (Niveau 1), ROPS ISO 12117-2 et cadre de protection en cas de renversement (TOPS) ISO 12117 avec réchauffeur/dégivreur, éclairage intérieur et essuie-glace/lave-glace
- Canalisations hydrauliques auxiliaires secondaires
- Canalisations à attache rapide hydraulique
- Chaîne en acier de base et chaîne en acier avec patins en caoutchouc
- Clapet antiretour de bras
- Clapet antiretour de flèche
- Climatisation
- Contrepoids supplémentaire pour des applications de levage intensives
- Éclairage monté sur flèche
- Lame de refoulement orientable avec fonction de position libre
- Prise gyrophare pour les machines dotées d'un toit
- Robinet de vidange écologique pour réservoir hydraulique
- Réchauffeur de bloc-moteur
- Rétroviseurs pour cabine et toit
- Siège à suspension à dossier haut, revêtement en tissu

Minipelle hydraulique 305.5E2 CR

Pour tout renseignement complémentaire sur les produits Cat, les services proposés par nos concessionnaires et nos solutions par secteur d'activité, rendez-vous sur le site www.cat.com

© 2014 Caterpillar
Tous droits réservés
Imprimé aux États-Unis.

Documents et spécifications susceptibles de modifications sans préavis. Les machines représentées peuvent comporter des équipements supplémentaires. Pour connaître les options disponibles, veuillez vous adresser à votre concessionnaire Cat.

CAT, CATERPILLAR, SAFETY.CAT.COM, leurs logos respectifs, la couleur « Caterpillar Yellow » et l'habillage commercial « Power Edge », ainsi que l'identité visuelle de l'entreprise et des produits qui figurent dans le présent document, sont des marques déposées de Caterpillar qui ne peuvent pas être utilisées sans autorisation.

AFHQ7320 (07-14)
(Traduction : 08-14)

